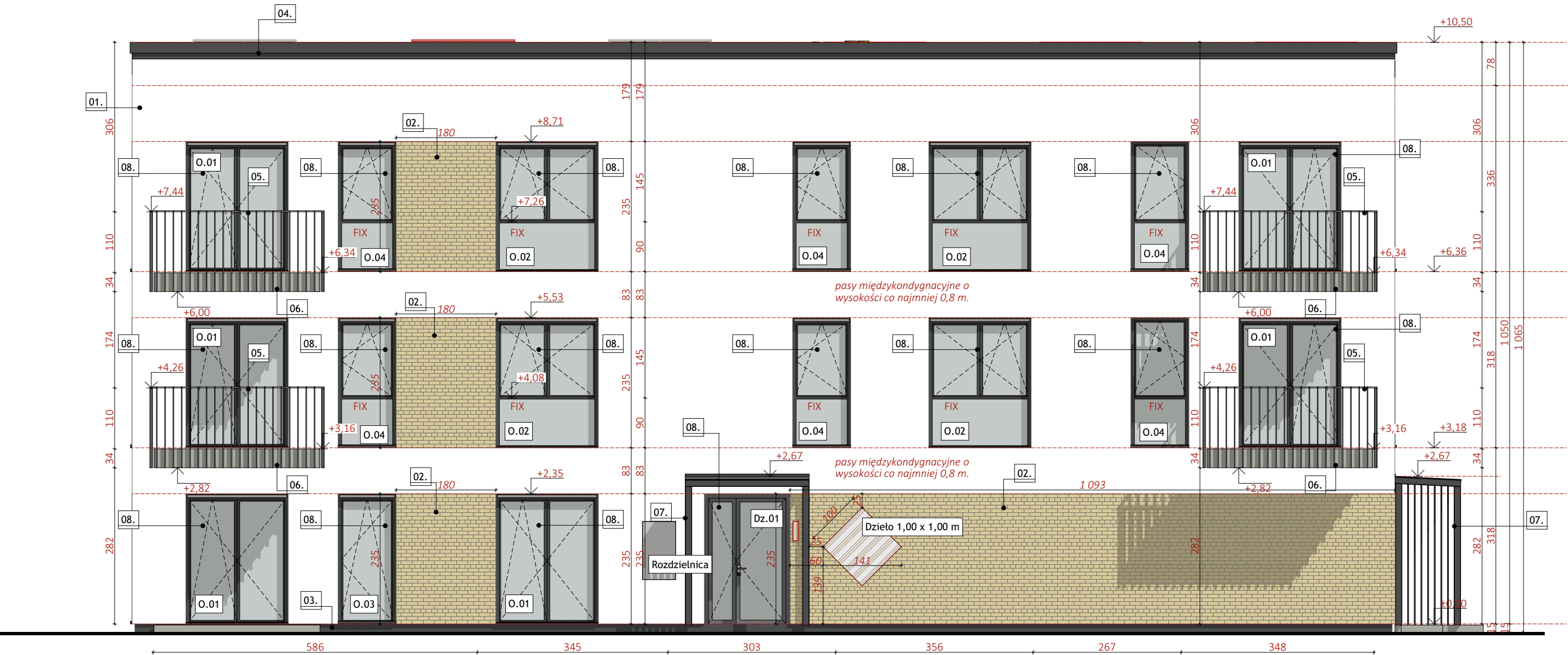


BUDYNEK NR 1



Elewacja wschodnia

BUDYNEK NR 2



Elewacja wschodnia



Elewacja wschodnia skala 1 do 25

LEGENDA

01. Tynk cienkowarstwowy silikonowy kolor biały - RAL9010
02. Mineralne płytki klinkierowe, mrozoodporne, do montażu bezpośrednio na izolacji termicznej, masa do 7 kg/m² - kolor jasnobezowy, fuga bezowa
03. Tynk mozaikowy kolor antracytowy - RAL7016
04. Obróbki blacharskie ze stali powlekanej kolor antracytowy - RAL7016
05. Balustrada stalowa ocynkowana malowana proszkowo, h=110 cm (od poziomu wykonanego balkonu) montaż doczołowy do płyty balkonowej, kolor antracytowy - RAL7016
06. Płyta balkonowa prefabrykowana, malowana farbą poliuretanową do betonu, kolor antracytowy - RAL7016
07. Daszek nad drzwiami zewnętrznymi ze stali powlekanej kolor antracytowy - RAL7016
08. Stalarka okienna PCV - kolor antracytowy - RAL7016

UWAGI

PRZEBIEG INSTALACYJNE WYKONAĆ WG PROJEKTÓW BRANŻOWYCH Z WYJĄTKIEM WIEKSYCH PRZEBIEG POKAZANYCH W PROJEKIE WYKONAWCZYM KONSTRUKCJI INSTALACJE PROWADZIĆ W BRUZZACH ŚCIENNYCH I W-WACH POSADZKOWYCH ZGODNIE Z PROJEKTAMI WYKONAWCZYM BRANŻOWYM

1. PRZED PRZYSTĄPIENIEM DO REALIZACJI WSZYSTKIE WYMIARY NALEŻY SPRAWDZIĆ NA BUDOWIE
2. NINIEJSZY RYSUNEK NALEŻY ROZPATRYWAĆ JAKO CAŁOŚĆ OPRACOWANIA BUDOWLANYM I WYKONAWCZYM
3. NALEŻY PRACOWAĆ TYLKO W OPARCIU O WYMIARY PODANE NA RYSUNKU, PRZED PRZYSTĄPIENIEM DO ROBÓT WYKONAWCA POWINIEN SPRAWDZIĆ NA BUDOWIE WSZYSTKIE RZĘDNE WYSOKOSCIOWE ORAZ WYMIARY POZIOME, ROZWIĄZANIA WYNIKAJĄCE Z RÓŻNIC WYMIARÓW PODANYCH NA RYSUNKACH I WYMIARÓW RZECZYWISTYCH NALEŻY UZGODNIĆ Z PROJEKTANTEM
4. WSZYSTKIE ROBÓTY BUDOWLANE WINNY BYĆ PROWADZONE ZGODNIE ZE SZTUKĄ BUDOWLANĄ
5. RYSUNKI TECHNICZNE ORAZ OPIS ROZPATRYWAĆ JAKO CAŁOŚĆ OPRACOWANIA
6. WSZYSTKIE PRACE NALEŻY WYKONAĆ, A SPECYFIKOWANE MATERIAŁY STOSOWAĆ ZGODNIE Z WŁAŚCIWYMI REGULACJAMI PRAWNYMI I NORMATYWNYMI ORAZ ZGODNIE ZE SZTUKĄ BUDOWLANĄ
7. WSKAZANE PRODUKTY NALEŻY ROZUMIEĆ JAKO KOMPLET ELEMENTÓW I DODATKÓW NIEZBEDNYCH DO WŁAŚCIWEGO MONTAŻU ORAZ ICH POPRAWNEGO FUNKCJONOWANIA ZGODNIE Z ZALECENIAMI PRODUCENTÓW
8. WSZYSTKIE PRACE PRZYGOTOWAWCZE, PODSTAWOWE, WYKONCZENIOWE, UŻYTKOWE, EKSPLOATACYJNE I KONSERWACYJNE ZWIĄZANE Z ZASTOSOWANIEM WSKAZANYCH PRODUKTÓW NALEŻY WYKONYWAĆ ZGODNIE Z INSTRUKCJAMI, PROCEDURAMI I METODAMI WYMAGANYMI PRZEZ PRODUCENTÓW DANYCH PRODUKTÓW I POWINNY BYĆ POPRZEDZONE ZAPOZNANIEM SIĘ PRZEZ WYKONAWCĘ Z WŁAŚCIWYMI KARTAMI KATALOGOWYMI I INSTRUKCJAMI PRODUCENTÓW
9. PRZED OSTATECZNYM DOBOREM MATERIAŁÓW OKŁADZIN ŚCIENNYCH I POSADZKOWYCH WYKONAWCA ZOBOWIĄZANY JEST DO UZYSKANIA PISEMNEJ AKCEPTACJI INWESTORA DOT. ROZMIARU, GATUNKU, FAKTURY, KOLORU I FORMATU MATERIAŁÓW WYKONCZENIOWYCH
10. WSZELKIE WĄTPLIWOŚCI WYJAŚNIĆ PRZED ROZPOCZĘCIEM ROBÓT.

PROJEKT TECHNICZNO - WYKONAWCZY

		RISER Sp. z o.o. ul. Inwalidów Wojennych 8 43-603 Jaworzno KRS 0000245469 NIP: 632-18-93-938 REGON: 240153568	
TEMAT PROJEKTU:	Projekt techniczno-wykonawczy dwóch budynków mieszkalnych wielorodzinnych wraz z instalacjami W., K.S., K.D., E., T.T., C.O., parkingu oraz zbiornika bezodpływowego na wody opadowe		
TEMAT RYSUNKU:	LOKALIZACJA DZIEŁA		
ADRES INWESTYCJI:	Działka nr 196/5 przy ul. Krasieckiego, Krupski Młyn		
INWESTOR:	SIM ŚLĄSK PÓŁNOC Sp. z o.o. ul. Pasieczna 2, 42-700 Lubliniec		
PROJEKTANT ARCHITEKTURY:	mgr inż. arch. Marta Stachurska upr. nr 14/SŁOKK/2017		
SPRAWDZAJĄCY ARCHITEKTURY:	mgr inż. arch. Adam Wołyni nr upr. 502/89		
NR PROJ. PRO0034	DATA OPRACOWANIA 31.10.2024	SKALA: 1:75	NR RYS. A.10
PROJEKT JEST WŁASNOŚCIĄ RISER Sp. z o.o. I OBIEKT JEST PRAWEM AUTORSKIM.			